

מניהול ידני לאופטימיזציית מלאי מבוססת AI

המסע של אפקון טכנולוגיות עם חברת אינטליצ'יין



אפקון

מקבוצת
שלמה | אפקון
טכנולוגיות

מקבוצת
שלמה | אפקון
שירות

מקבוצת
שלמה | אפקון
נילוי אש ובטיחות

מקבוצת
שלמה | אפקון
בטחון וחניה

מקבוצת
שלמה | אפקון
בקרה

GMafcon



Allegronet

DM



GAL.NET

[Untitled design \(1.27\).mp4](#)[Untitled design \(1.3\).mp4](#)



Afcon Technologies

המורכבות באפקון



- חברה פרויקטלית מורכבת ורב-תחומית

- כ-1,500 פרויקטים במקביל

- אלפי לקוחות שירות

- 130 רכבי טכנאים - כל רכב הוא נקודת מלאי

- מלאים בסניפים ובמחסנים צפון/דרום

- שילוב של:

- שירות

- פרויקטים

- התקנות

- תחזוקה

- רכש גלובלי

זה לא מחסן אחד.

זו אקו-סיסטם של
מלאי דינמי


אפיקון


אפיקון

האתגרים העיקריים שלנו

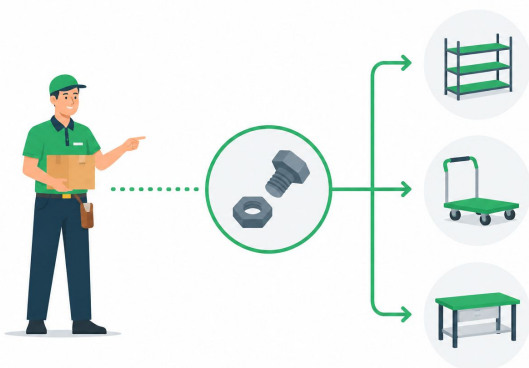
חייבים מלאי זמין כדי להתניע פרויקטים מהר



ציוד מחו"ל עם זמני אספקה ארוכים



הרבה מהפעילות חייבת מלאי קומונלי זמין



חלק מהעולם הוא MTO



שורה תחתונה

בלי ניהול מלאי נכון וזמין

אי אפשר לעמוד

בהתחייבויות ללקוח



המצב שלנו לפני ההטמעה של Intelichain

- עבודה ידנית
- אקסלים
- מידע לא אמין מתוך Priority
- התייעצויות בלתי נגמרות
- לא מעט הזמנות רכש לקחו כחצי יום עבודה
- הרבה תלות באנשים ספציפיים

...ולדבר הזה היה מחיר כבד

הגדלנו עוד מלאים "כדי להיות בטוחים יותר"

לא עבדנו עם תחזית

לא עבדנו עם מדיניות מלאי ברורה

הגענו לכ-10% מלאי מת

עשרות מיליוני שקלים במלאי עודף

והלחץ מההנהלה החל להגיע...





הגיע הזמן לשינוי!



Intelichain



Intelichain

Powered by AI. Driven by people.

Demand Series Index
Actual Sales
Forecast Sales





התחלנו בצעדים קטנים

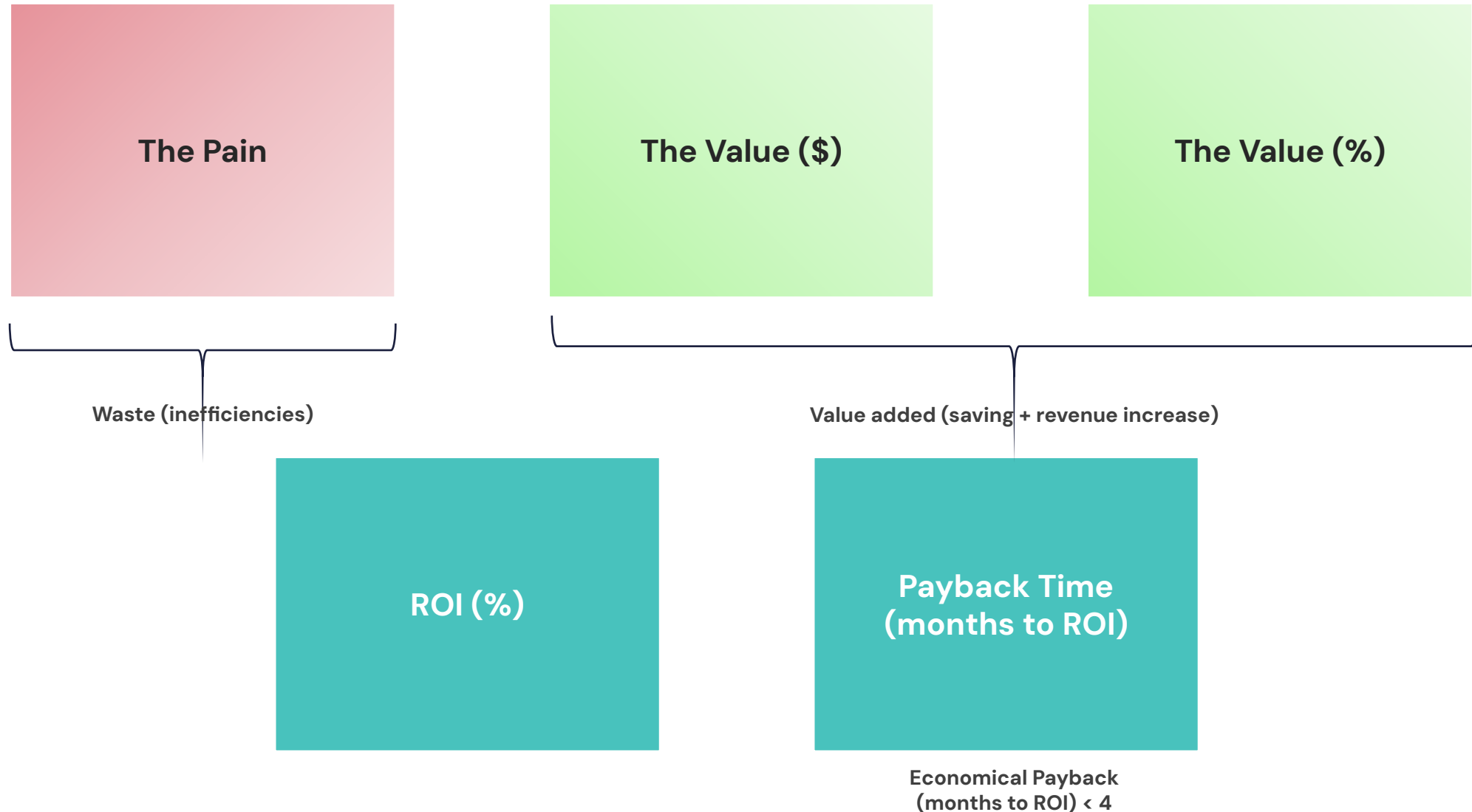
בתוכנית פיילוט ייעודית

שנקראת

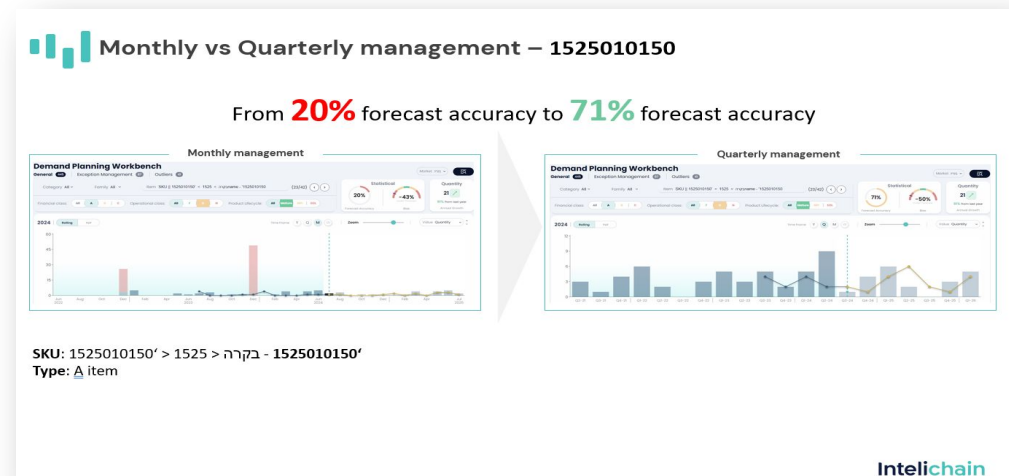
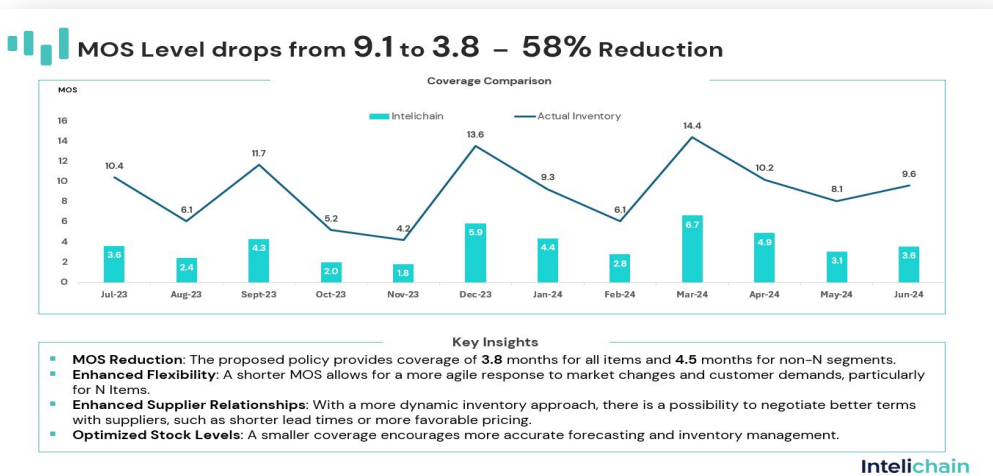
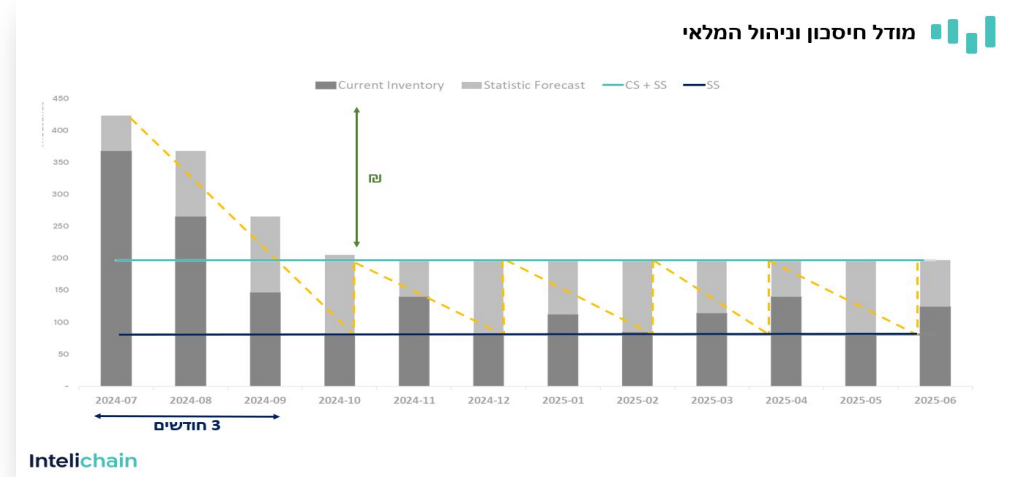
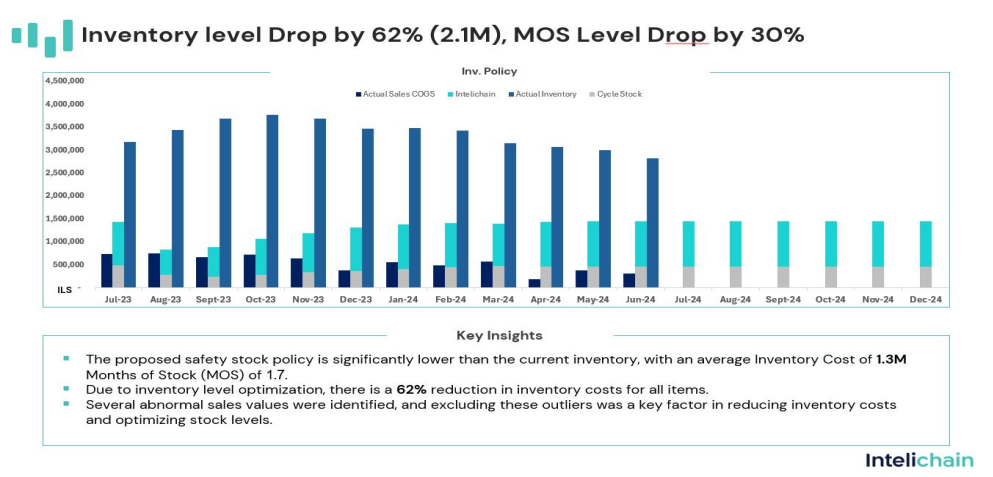
Value Analysis

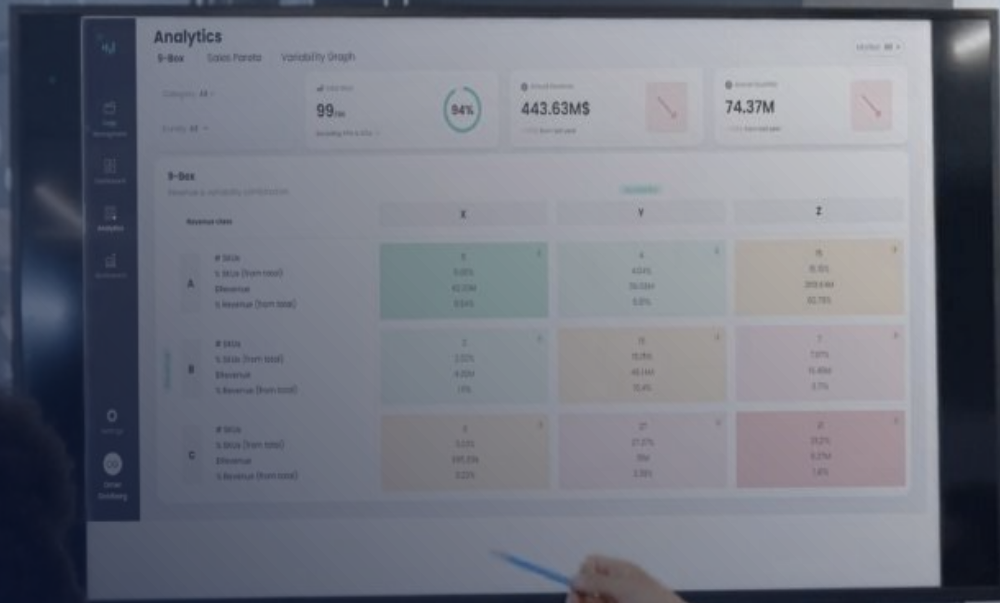
Program

מטרת התוכנית: הערכת הערך של המערכת וה-ROI



גילינו באופן פרטני ומדויק שיש לנו פוטנציאל של הפחתת מלאי של כ-40% ללא פגיעה בשירות – מוכח על הנתונים שלנו





ומשם החלטנו להטמיע את המערכת

ולממש את הערך

האתגר האמיתי היה בכלל הנתונים

האפיון (Design) היה מורכב מאוד...



- תהליכים שונים בין חטיבות
- שירות מול פרויקטים
- מבני נתונים שונים
- היררכיות שונות
- איכות נתונים לא אחידה

... אבל לא היינו כאן לבד

הדרכות על המערכת והבנת הלוגיקה



בניית מודל Data Structure חדש



... אבל לא היינו כאן לבד

בניית ממשקים חכמים לשני מודולים

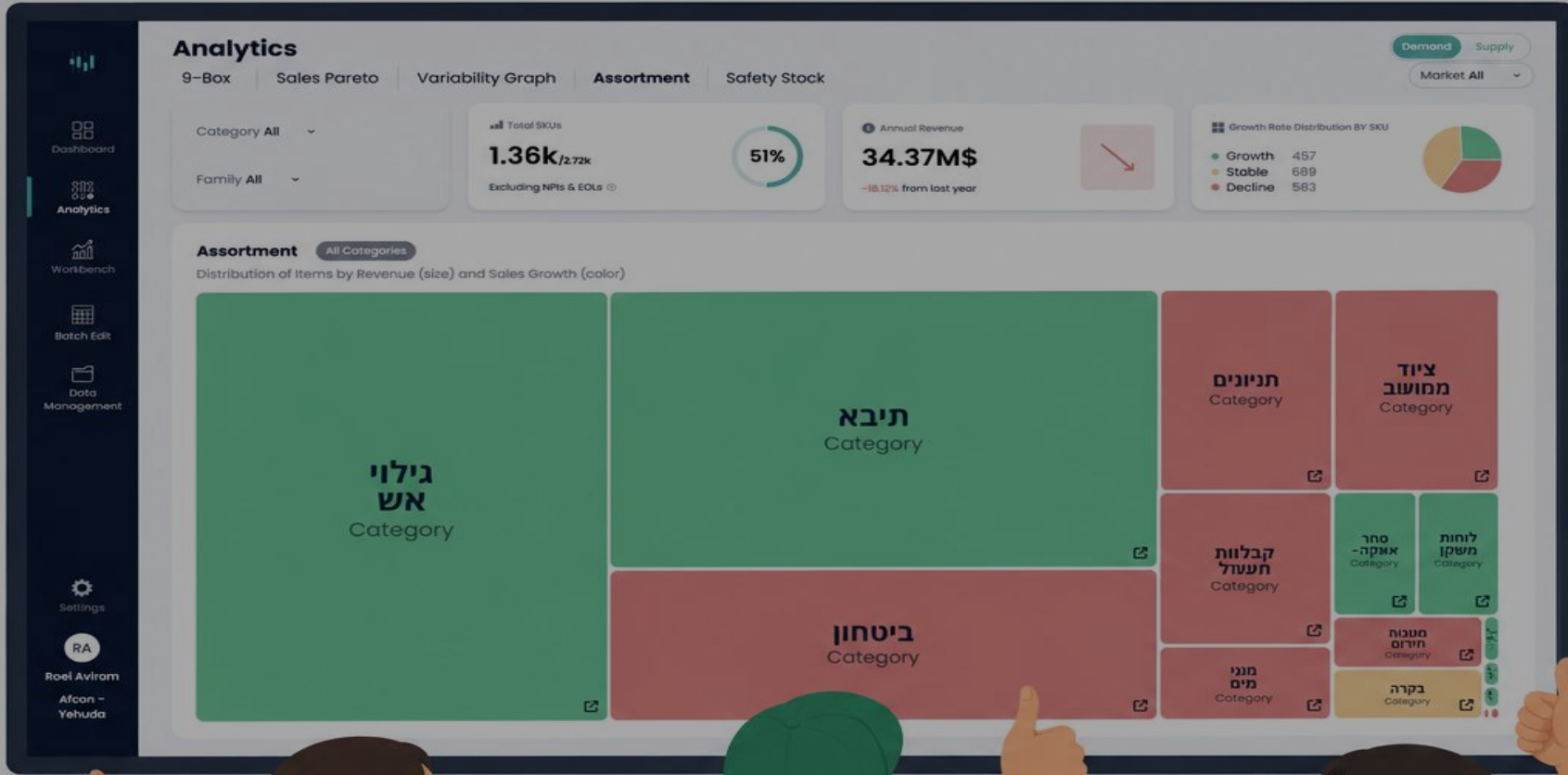


ליווי שבועי על המערכת



Change Management

הוא חלק בלתי נפרד מהצלחת פרויקט AI



האתגר האמיתי היה לתת אמון במערכת וזה לקח לנו מספר חודשים עד שכולם השתכנעו...

...פתאום, אנו בעולם חדש של יכולות

- תחזית מבוססת AI שנה וחצי קדימה
- שקיפות ספקים – תמונה עבור כל ספק, אופטימיזציה של מכולות
- סגמנטציה – מיקוד במשאבים מוגבלים, קבלת החלטות הנדסיות, פוקוס
- מלאי דינאמי – מלאי כטווח ולא כמספר קשיח, משתנה עם הדינמיות של השוק
- מדיניות תכנון – מתודולוגיה וכלים לניהול
- העשרת הידע המקצועי והשפה המקצועית
- זיהוי סיכונים והזדמנויות לחיסכון



פחות זמן לחשב.

יותר זמן לחשוב.

וכשהיינו מחוברים התוצאות לא איחרו להגיע

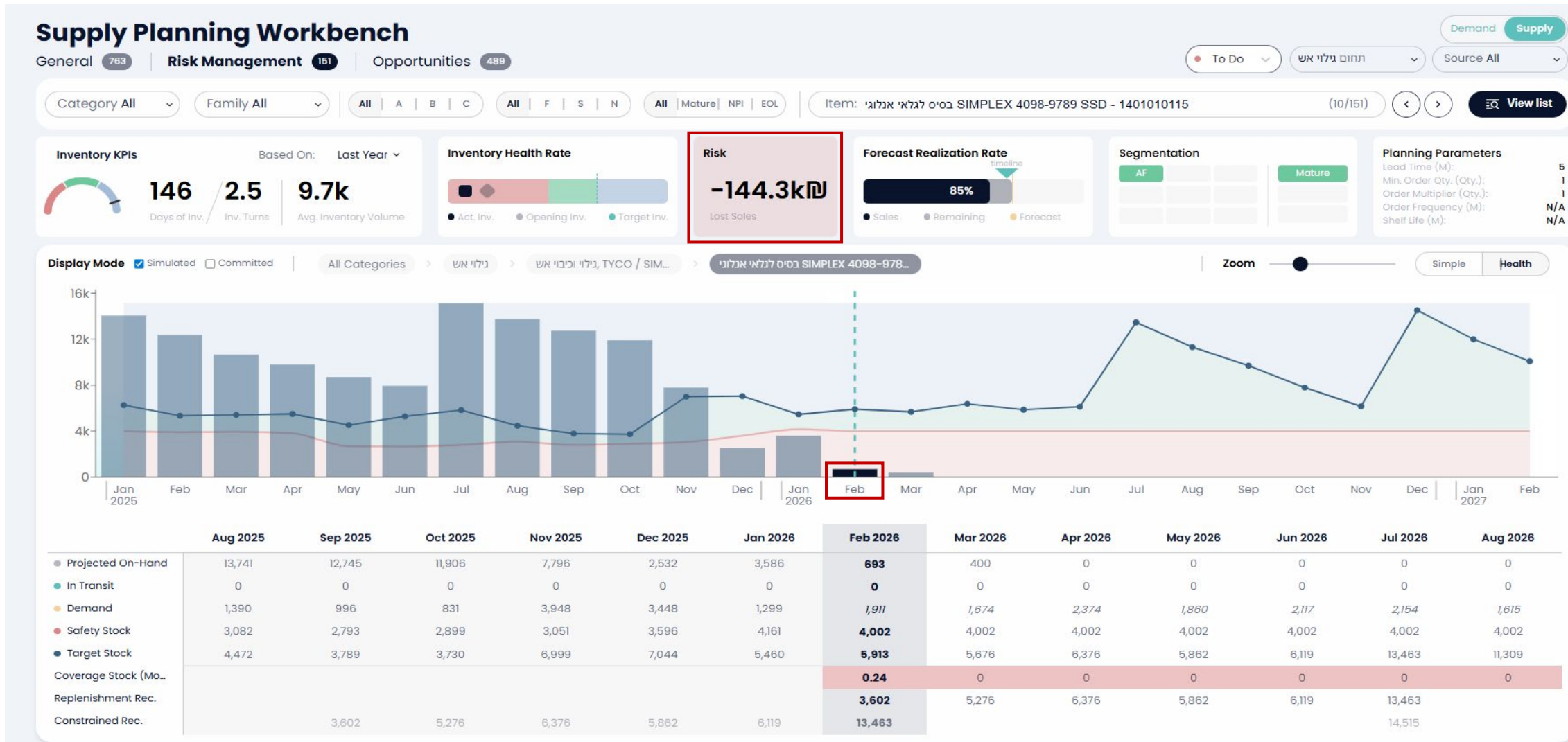
- חיסכון עד כה של כ-20% מעלויות המלאי
- הפחתה של 70-80% מהעבודה הידנית
- ניהול סיכונים
- הכשרות מקצועיות של הקורסים של אינטליצ'יין- זה כבר לא אותו רמה של צוות
- הנהלה מרוצה
- שותף להצלחה!

The background features a dark blue field with a cluster of colorful dots (red, orange, blue, purple) on the left side. From these dots, numerous thin, curved lines in shades of blue and red extend across the page, creating a sense of movement and connectivity.

הצצה קטנה לפתרון עם use cases

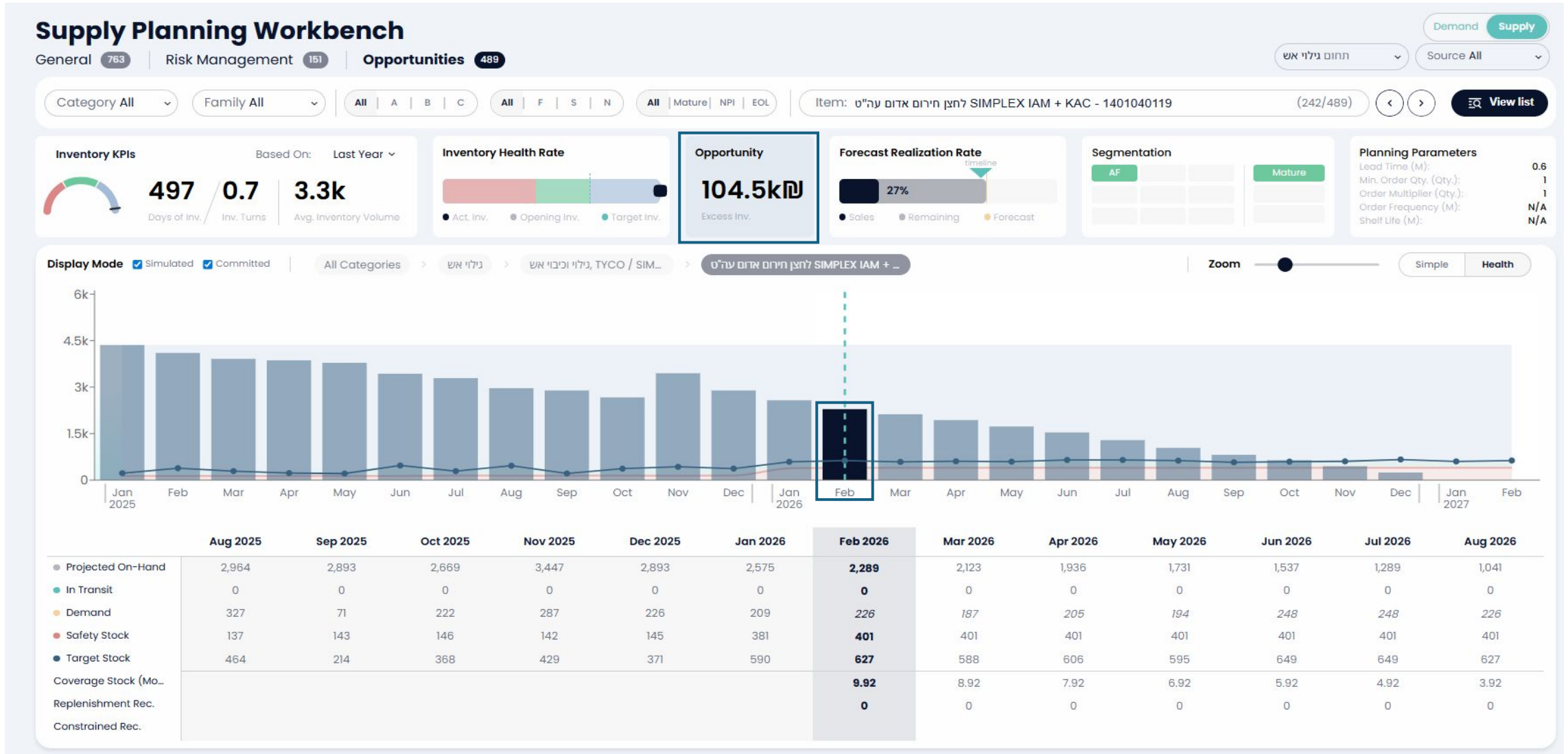
סיכוני חוסר – לפני שנכנסים לחוסר

המערכת מתריעה על חוסר צפוי עם עלות חוסר של כ-144 אלף ש"ח



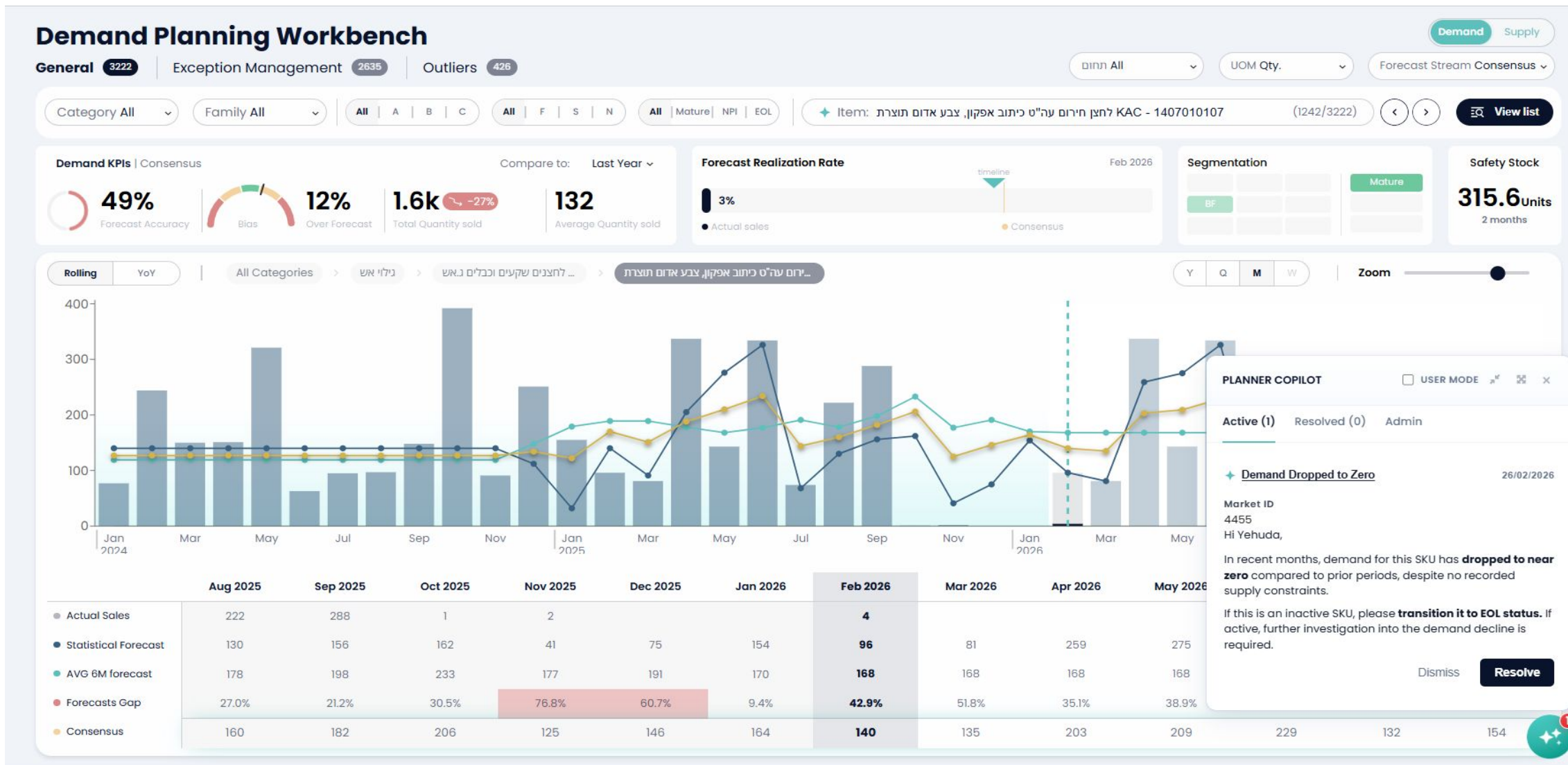
"סיכוני עודף" – "איפה עוצרים הזמנות

המערכת מתריעה על הזדמנות לעצור ולהפחית 104 אלף ש"ח במלאי עודף



דוגמה - התרעה על מוצר בנסיגה קיצונית

סוכן חכם מבוסס בינה מלאכותית ממליץ לעצור הזמנות נוספות שתוכננו עקב שינויים דינאמיים בשוק



עלויות המלאי הופחתו במעל 20% מאז העלייה לאוויר

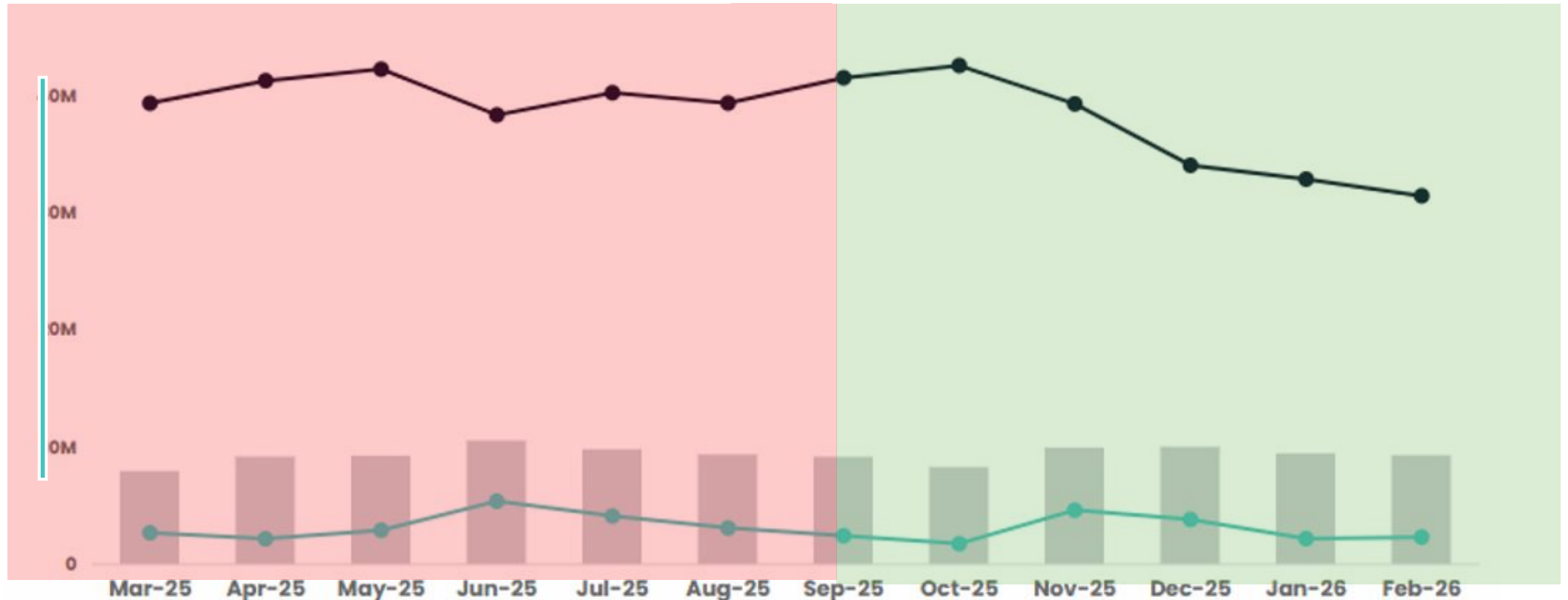
תוך כדי שיפור רמת השירות ללקוח, פחות איחורים, וביעילות תפעולית גבוהה יותר

Financial Inventory Health

● Optimal Stock (₪) ● Actual Stock (₪) ● Actual Sales (₪)

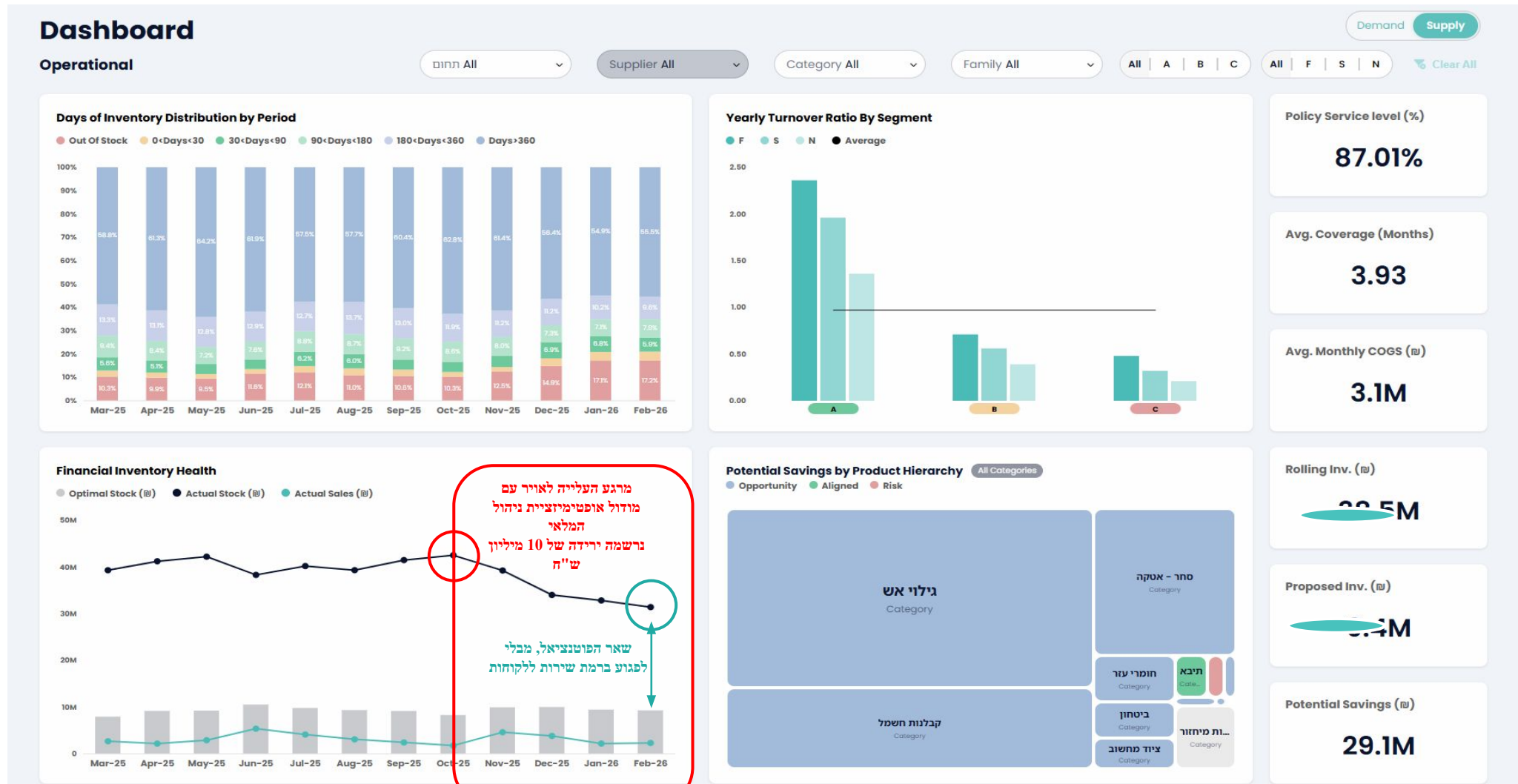
שיפור באמצעות מודול הביקושים (Demand Planning)

יישום של מודול המלאי (Supply Planning)



נעשה זום אאוט

המערכת של אינטליצ'יין מספקת Control Tower אמיתי לביצועי התכנון שלנו ולשורה התחתונה של אפקון



התובנות הפכו להיות פשוטות

דבר שמניע לקבלת החלטות מהר יותר ויעיל יותר

Revenue & variability combination

Financial class		Variability		
		F	S	N
A	# SKUs	42	28	7
	% SKUs (from total)	7.09%	4.73%	1.18%
	\$ COGS			
B	% SKUs (from total)	55.93%	15.92%	3%
	\$ COGS			
	% COGS (from total)			
C	# SKUs	36	59	22
	% SKUs (from total)	6.08%	9.97%	3.72%
	\$ COGS			
C	% SKUs (from total)	4.78%	7.22%	2.2%
	\$ COGS			
	% COGS (from total)			
C	# SKUs	33	137	228
	% SKUs (from total)	5.57%	23.14%	38.51%
	\$ COGS			
C	% SKUs (from total)	0.71%	2.23%	1.8%
	\$ COGS			
	% COGS (from total)			

תובנות מניחות המלאי

- 7% מהמוצרים הם מסוג AF ומהווים 56% מסך עלות המכר השנתית (Yearly COGS)
- 62% מהמוצרים הם מסוג CS ו-CN ומהווים רק 4% מסך עלות המכר השנתית.





AI לא מחליף ניסיון.

הוא מאפשר לאנשים טובים לקבל החלטות

טובות יותר





AI Driven
Start investing on the solution!



 **Spreadsheet**
Stop investing money on the problem!

"ארגונים רבים חושבים שהם חוסכים כסף כשהם נשארים עם אקסל וכלי תכנון מיושנים. בפועל, הם פשוט אינם רואים כמה כסף הארגון מאבד בכל יום. רק כשמנתחים את הנתונים לעומק מתגלה הפער בין המצב הקיים לבין מה שתכנון מבוסס AI יכול להשיג. השאלה כאן היא בכלל ניהולית – לאן ההשקעה מוקצית? לשימור ומימון הבעיה, או להשגת הפתרון."



AI Driven
Start investing on the solution!



 **Spreadsheet**
Stop investing money on the problem!

"ארגונים רבים חושבים שהם חוסכים כסף כשהם נשארים עם אקסל וכלי תכנון מיושנים. בפועל, הם פשוט אינם רואים כמה כסף הארגון מאבד בכל יום. רק כשמנתחים את הנתונים לעומק מתגלה הפער בין המצב הקיים לבין מה שתכנון מבוסס AI יכול להשיג. השאלה כאן היא בכלל ניהולית – לאן ההשקעה מוקצית? לשימור ומימון הבעיה, או להשגת הפתרון."

תודה!

המסע של אפקון טכנולוגיות עם חברת אינטליצ'ייך

