

הפעלת ארגון בריאות במלחמה

מהשטח, דרך בית החולים ועד



שירותי בריאות כללית פריסה ארצית -

מחוז צפון

מחוז חיפה והגליל
המערבי

מחוז שרון שומרון

מחוז תל אביב יפו

מחוז מרכז

מחוז דן פתח תקווה

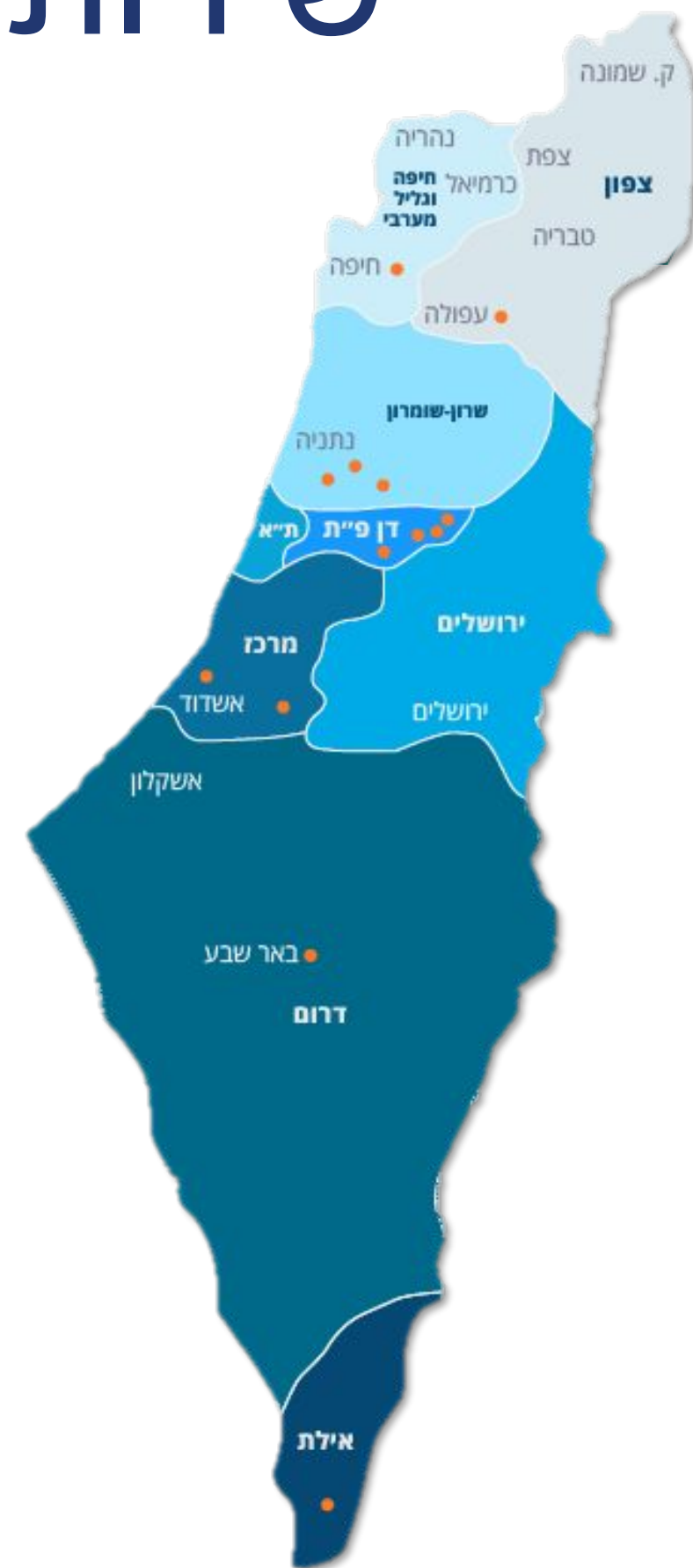
מחוז ירושלים

מחוז דרום

אזור אילת



שירותי בריאות כללית פריסה ארצית -



מחוז צפון

מחוז חיפה והגליל המערבי

מחוז שרון שומרון

מחוז תל אביב יפו

מחוז מרכז

מחוז דן פתח תקווה

מחוז ירושלים

מחוז דרום

אזור אילת

מרכז רפואי העמק

מרכז רפואי כרמל

המרכז לשיקום לווינשטיין

המרכז הרפואי מאיר

מרכז לבריאות הנפש שלוותה

מרכז רפואי קפלן

בית חולים שיקומי הרצפלד

מרכז לבריאות הנפש גהה

מרכז רפואי רבין

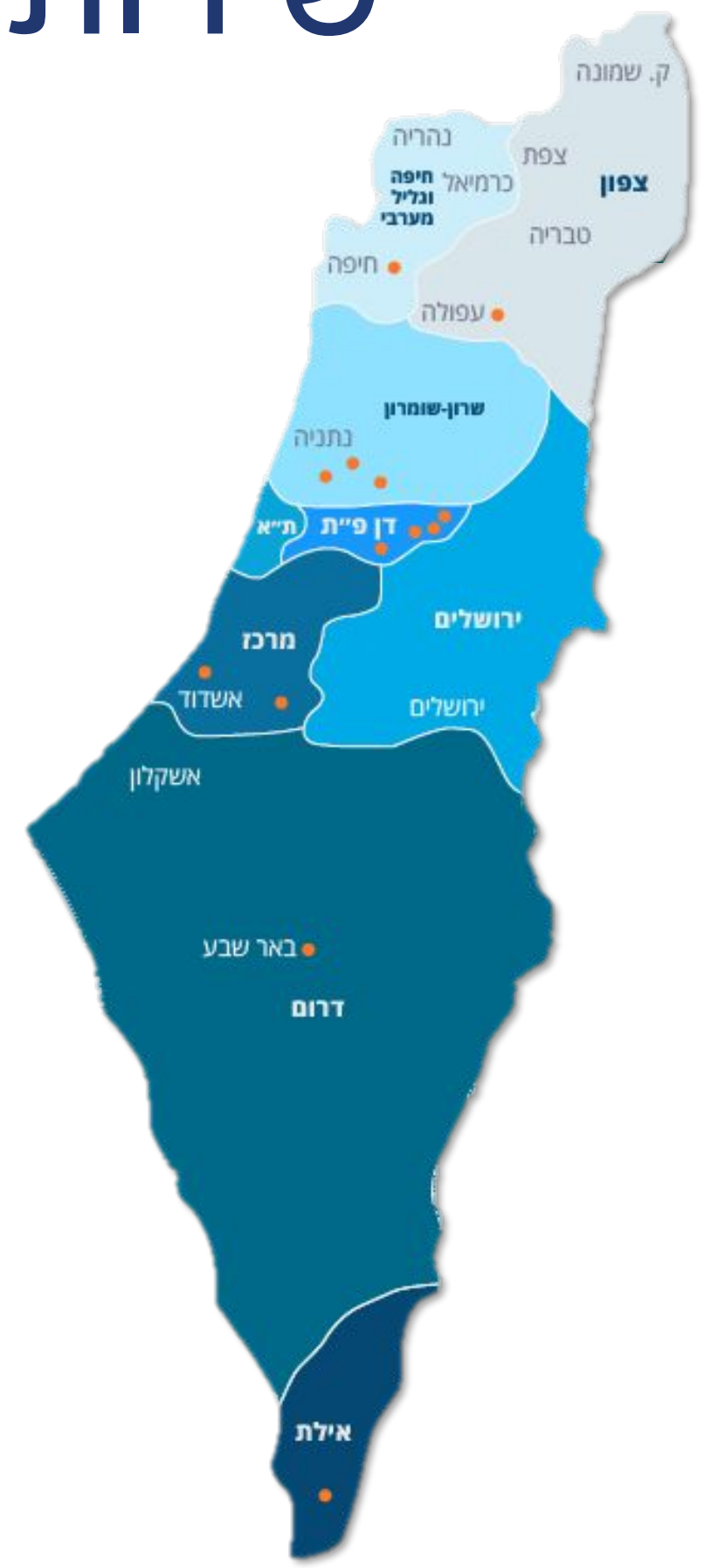
בית רבקה

מרכז שניידר לרפואת ילדים

מרכז רפואי סורוקה

מרכז רפואי יוספטל

שירותי בריאות כללית פריסה ארצית -



מחוז צפון

מחוז חיפה והגליל המערבי

מחוז שרון שומרון

מחוז תל אביב יפו

מחוז מרכז

מחוז דן פתח תקווה

מחוז ירושלים

מחוז דרום

אזור אילת

מרכז רפואי העמק

מרכז רפואי כרמל

המרכז לשיקום לווינשטיין

המרכז הרפואי מאיר

מרכז לבריאות הנפש שלווה

מרכז רפואי קפלן

בית חולים שיקומי הרצפלד

מרכז לבריאות הנפש גהה

מרכז רפואי רבין

בית רבקה

מרכז שניידר לרפואת ילדים

מרכז רפואי סורוקה

מרכז רפואי יוספטל

מושלים וחברות הבת

מינהל הספקה

שירותי בריאות כללית - מבוטחים

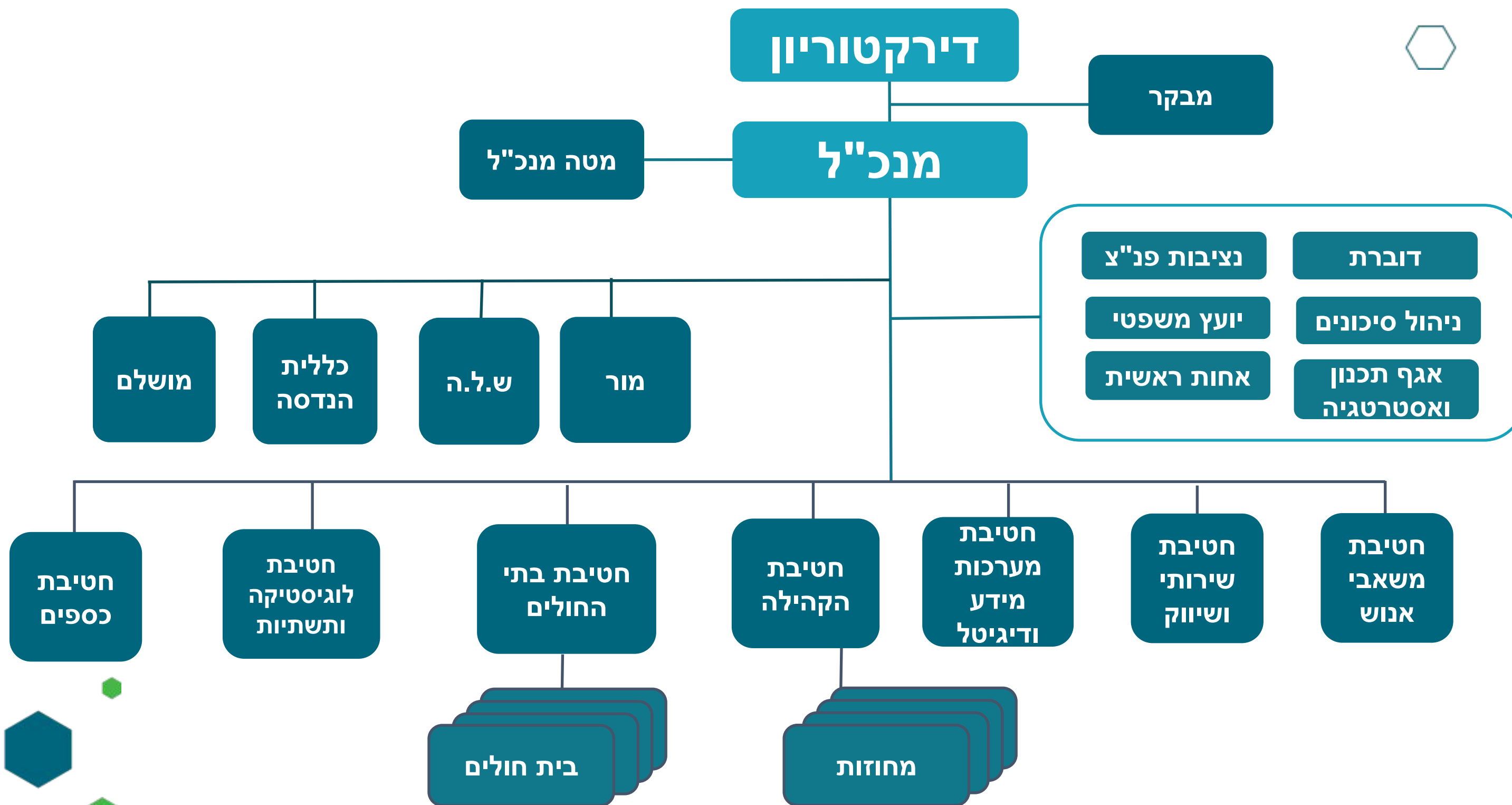


4.8
מיליון לקוחות

שירותי בריאות כללית - 50 אלף עובדים



שירותי בריאות כללית מבנה ארגוני -



ארגוני בריאות

מתן שירות
רפואי מיטבי **24/7**

לסוגי תחלואה
ולהיקפים

חירום

כחלק מהתרבות
האירגונית

עבודה בתנאי

אי ודאות



צה"ל



קהילה



בתי חולים



בתי חולים



מתארי חירום



מצבים בטחוניים

- מצבי כוננות שונים
- אירועי פח"ע
- מלחמה




שגרה

- תאונות ביתיות
- תאונות עבודה
- תאונות דרכים



אירוע רב נפגעים

מצב בו היקף הנפגעים המגיע לבית החולים בנקודת זמן מסויימת עולה על יכולת בית החולים לתת מענה מיטבי לכולם.



יכולת בית
החולים

היקף
נפגעים

יכולת בית
החולים

מדורג
בהתאם
להיקף ולסוג
הנפגעים

היקף
נפגעים

יכולת בית
החולים

אי וודאות

היקף
נפגעים



אירוע רב נפגעים

- מוסדות הבריאות פועלים על פי נהלים ופק"לים כתובים מראש
- בהתאמה לתרחישים של המדינה
- אימונים קבועים

המלחמה המודרנית איום ממשי על העורף

מצריך היערכות מיוחדת של מוסדות הבריאות

- צוותים
- תשתיות
- משאבים



7.10.2023

אירוע שלא דומה לשום דבר

- היקף עצום של נפגעים
- חוסר מידע קיצוני
- פינוי לשני בתי חולים-אחד מהם מרכז על
- פינוי עצמי נרחב
- בתי חולים תחת מתקפת טילים



7.10.2023

- מעבר לאזורים ממוגנים
- השארת צוותים בבתי חולים
- הכרזת אירוע רב נפגעים

- עיבוי מלאי דם
- עיבוי צוותים

היערכות בטווח
המיידית

מלחמת חרבות ברזל

חשש לפגישה בשרשרת האספקה

- היעדר אספקה סדירה לארץ - פגיעה בייבוא סגר אווירי וימי, סגירת ים סוף
- פגיעה ביכולת האספקה בתוך הארץ - סגירת צירים, פגיעה בייצור
- פגיעה ביכולת האחסון של המדינה
- פגיעה ביכולת האחסון של הקופה
- פגיעה ביכולת האחסון של בית החולים

היערכות

בטווח המידי

וידוא המצאות משאבים
מספקת בכל נקודת זמן
וצופה פני עתיד

מלחמת חרבות ברזל

- גזים רפואיים
- סולר
- מים

• כוח אדם

• התמגנות
קצרת טווח

היערכות

בטווח הבינוני

וידוא המצאות משאבים

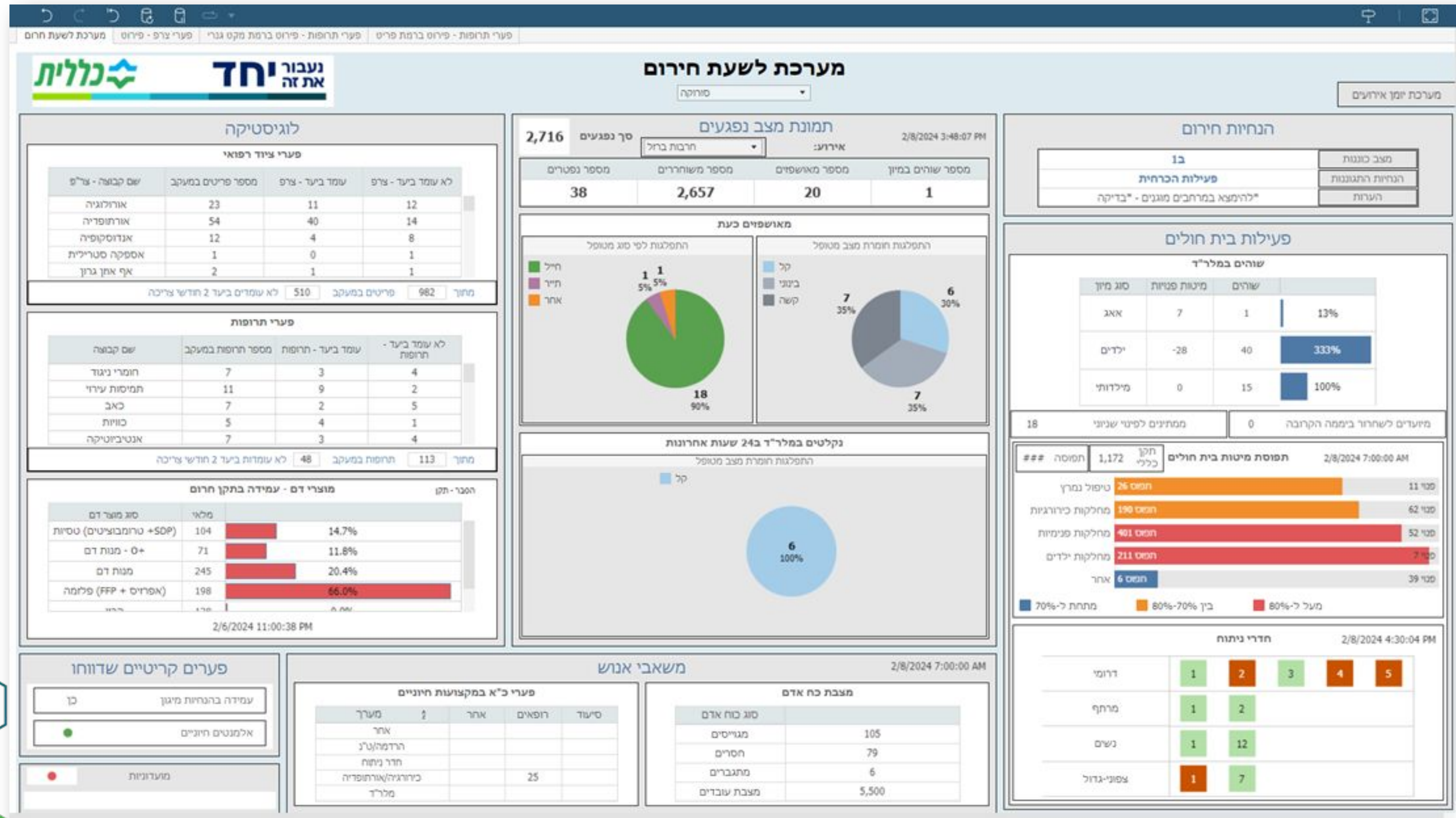
מספקת בכל נקודת זמן

וצופה פני עתיד



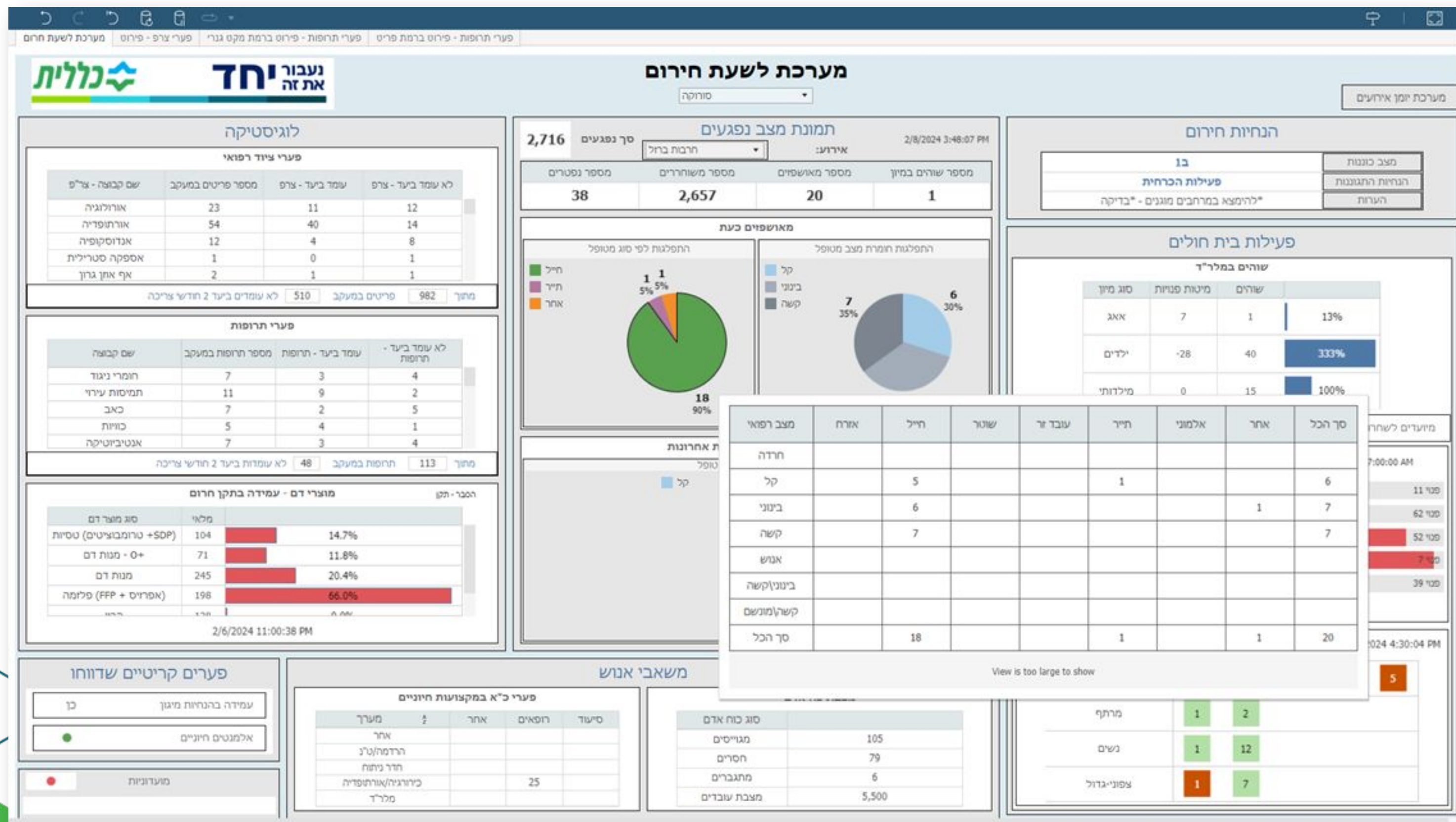
היערכות לפעילות שעת חירום בשגרת מלחמה

דשבורד חרבות ברזל- עבור המטה



היערכות לפעילות שעת חירום בשגרת מלחמה

דשבורד שעת חירום וניהול יומן אירועים- לתפעול בתי חולים



מלחמת חרבות ברזל

היערכות בטווח הארוך

• התמגנות ארוכת

טווח

• תרופות

• ציוד רפואי

• מכשור רפואי

• ציוד לוגיסטי

• הכשרת

צוותים

• תרגול

• מדיניות

ונהלים



מלחמת חרבות ברזל

הטיפול בשבים

הכנה מדוקדקת בכלל המענים הנדרשים

- רפואי
- נפשי
- משפחתי
- סוציאלי
- חברתי
- לוגיסטי



השבים של מלחמת חרבות ברזל





קהילה



קהילה

המשך
מענה
בערים המפונות

מענה
לאוכלוסיית
המפונים



מענה
בריאות
הנפש

עבודה
תחת
איום טילים





הסוד להצלחה



הסוד להצלחה

המיומנות והניסיון

באירועי אר"ן

הסוד להצלחה

רשת בתי חולים



הסוד להצלחה

עוצמת הארגון



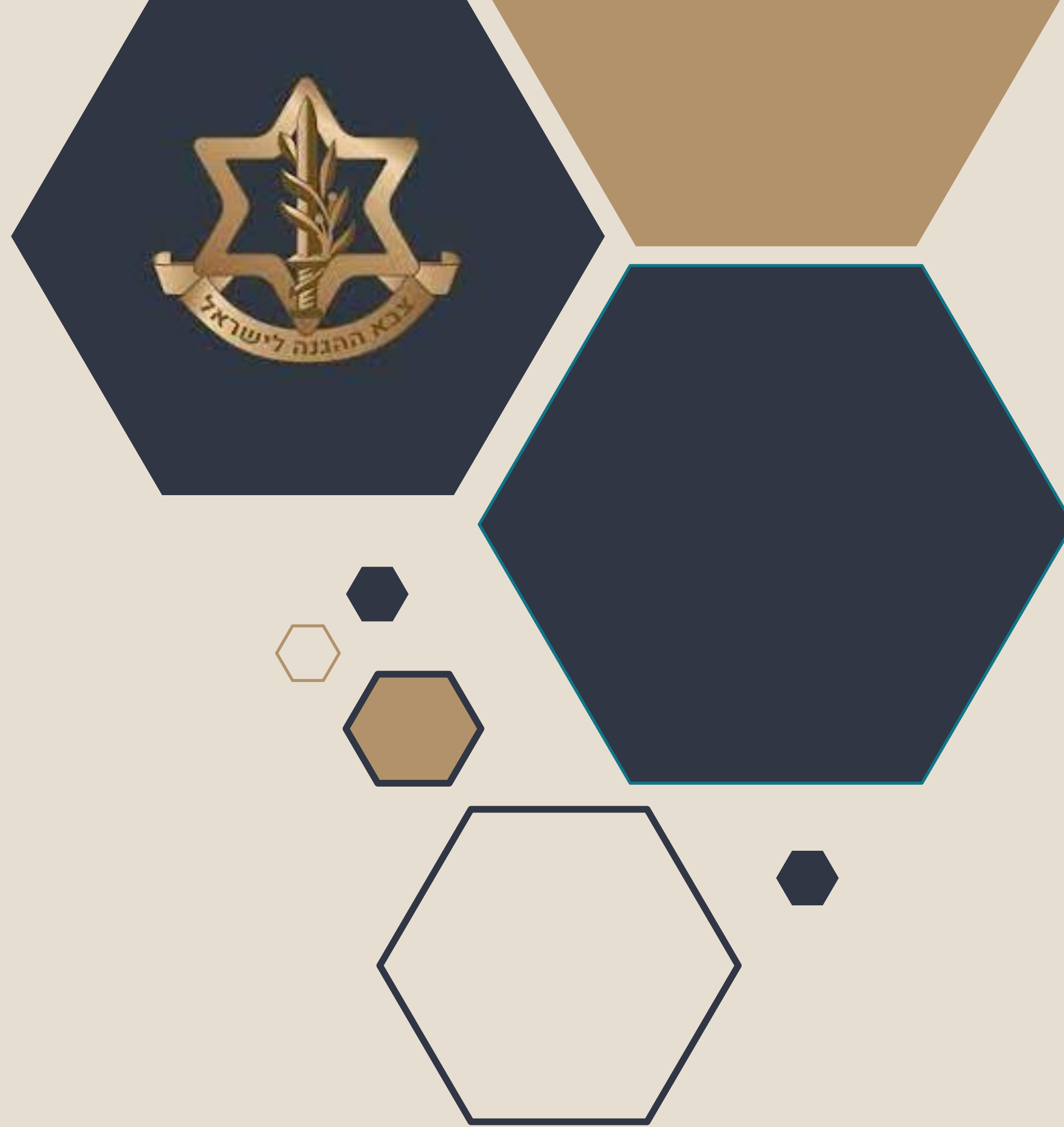
הסוד להצלחה

הנחיות ברורות, שקיפות,

מדידה ובקרה



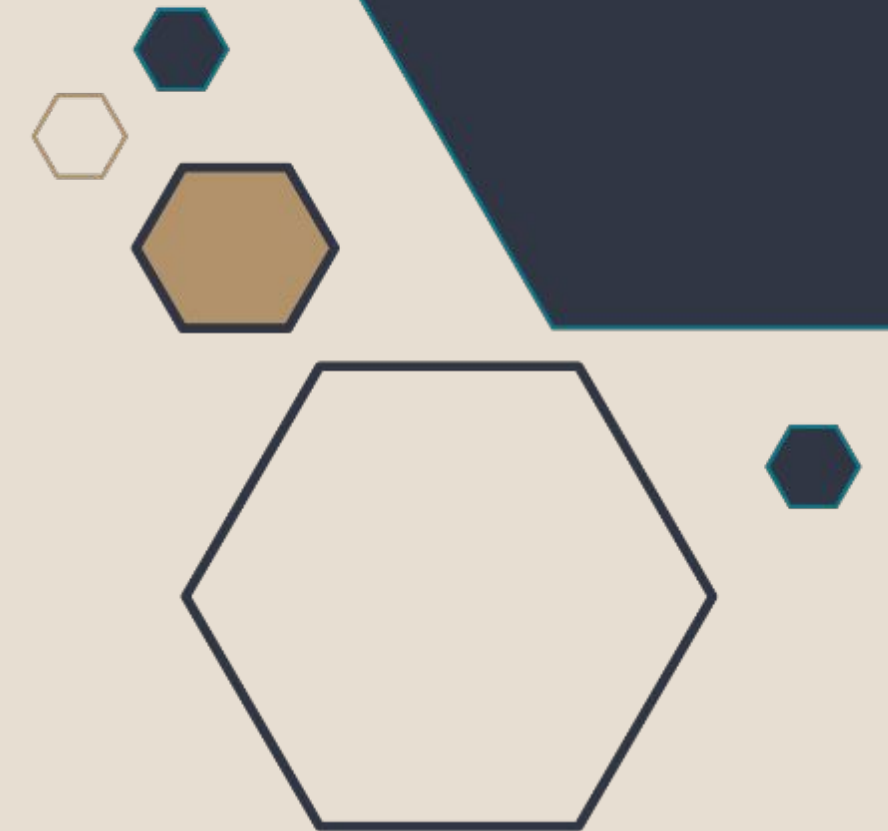
צה"ל





הסוד להצלחה

- פינוי מהיר מאד מהשטח- מאזור הפציעה עד למסוק ומהמסוק לבתי החולים
- אמצעי טיפול מתקדמים (כולל דם)
- צוותים רכובים של יחידה 669
- ריבוי צוותי רפואה



תודה
ושנדע ימים שקטים

