

Start a (Supply) Chain Reaction

טרנספורמציה דיגיטלית של
שרשראות אספקה,
הלכה למעשה



Tama



נעמה דרוקמן

שותפה, ייעוץ טכנולוגי

PwC



ניבה בן אבי

ק, TamaUp מובילה עסקית

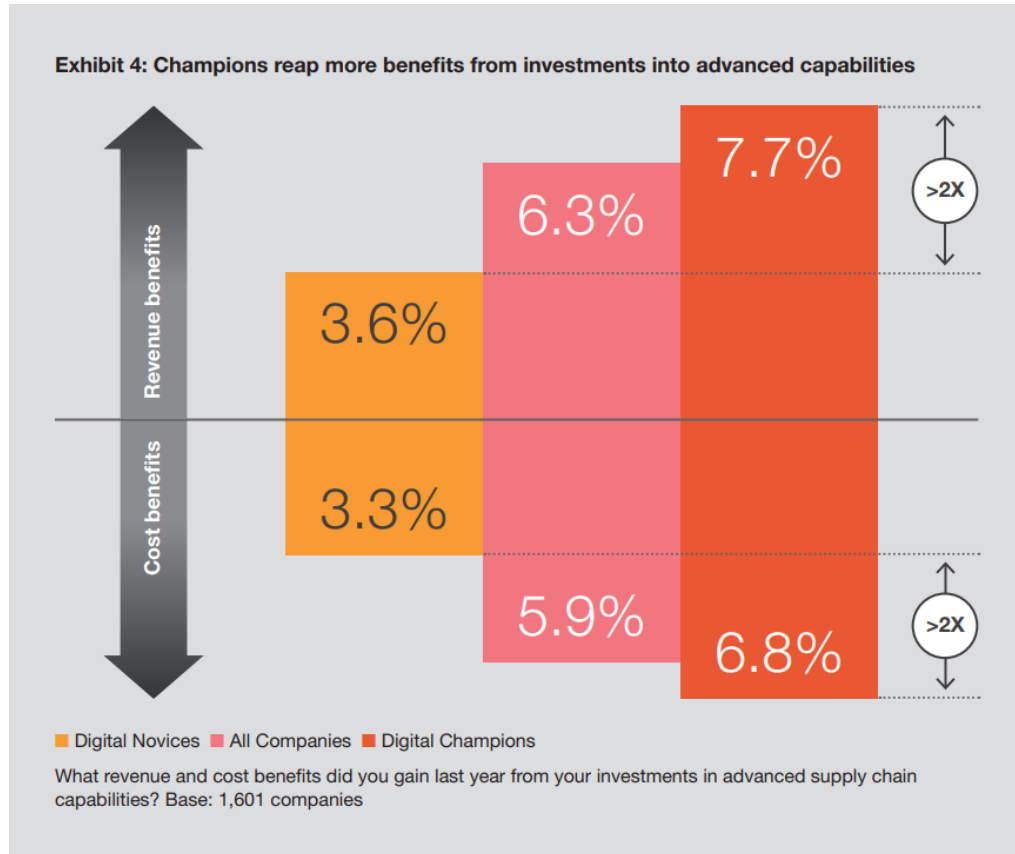
Tama Group



מובילות ביחד) כחלק מצוות (את פרויקט - TAMAUP יישום אורקל בענן לתמה גרופ

השקעה בשרשרת אספקה = 7% תרומה לרווח

מחקר של PwC שבחן יותר מ-1,600 מנהלי שרשרת אספקה בעולם מצא :



↓ 53%
צמצום רמות המלאי

↑ 90%
עלייה בדיוק זמני האספקה



חברה פרטית, גלובלית, בבעלות קיבוצית



נוסדה ב 1950



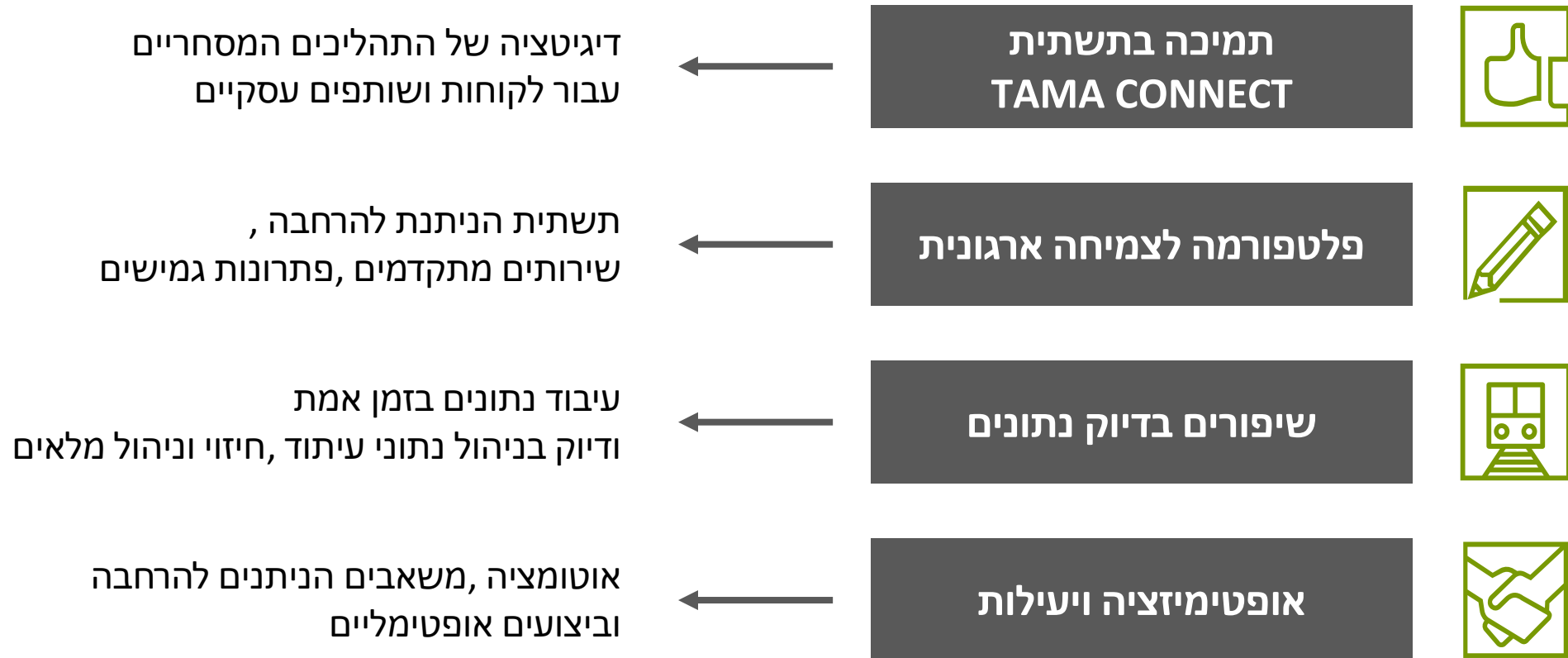
11 אתרי ייצור



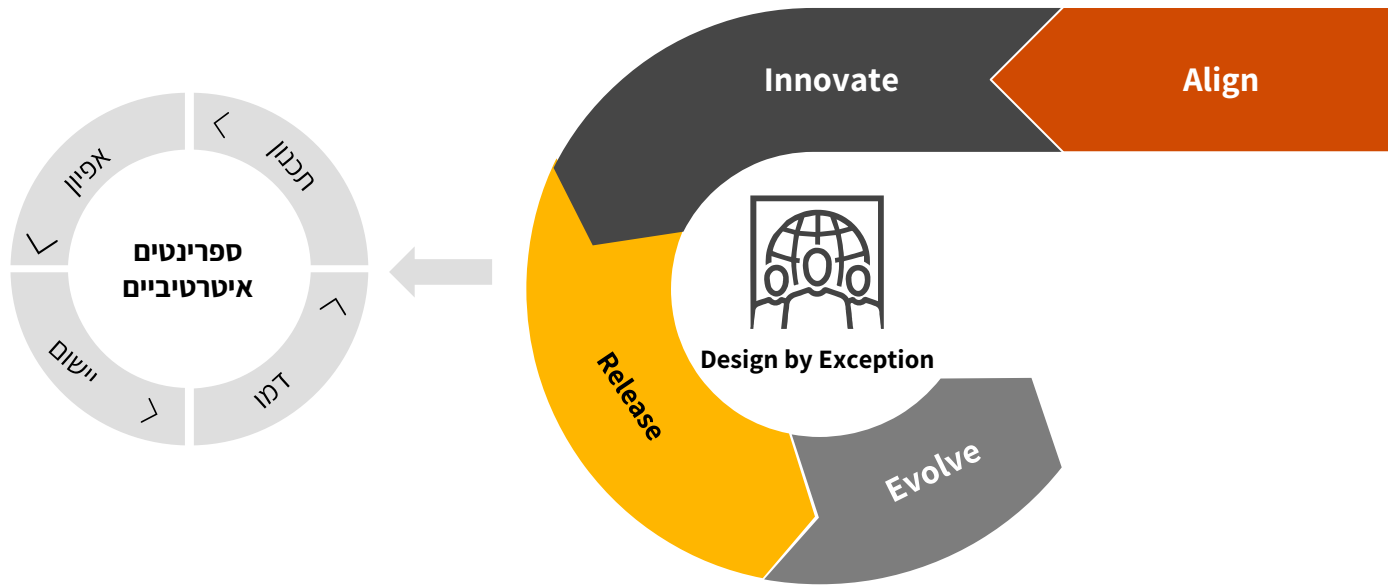
25 חברות מכירה, כ 1900 עובדים



למה תמה בחרה לעשות שינוי ?



מערכת מוכנה לשרשראות אספקה - התמקדות במורכבות עסקית ייעודית



'עיצוב באזורי פערים' מביאה לידי ביטוי את הידע הייחודי שצברנו ביישום מערכות ותהליכים בעולמות שרשראות האספקה.

מערכת דרוכה ומוכנה להפעלה הכוללת את כלל התהליכים העסקיים המותאמים באופן אופטימלי למגזר היצרני / תעשייתי.

האפיון מבוצע עם המשתמשים העסקיים רק עבור פערים נקודתיים .

המטרה: להיצמד ל Best Practice של המערכת ככל האפשר

השיטה מאפשרת התנסות במערכת מהיום הראשון של התהליך.

התהליך הוא תהליך עסקי, עם אלמנטים טכנולוגיים, ולא להפך

#1

ביישום מוצלח של פרויקטים על בסיס מדד ה Oracle's engagement health monitoring

8,000+

מומחים, יועצים, מפתחים, מנהלי פרויקטים בתחומי יישומי מודולי Oracle Cloud Fusion

750+

הטמעות ופרוייקטים של מערכות Oracle Cloud שעלו עד היום לאוויר ובהצלחה!

\$35M+

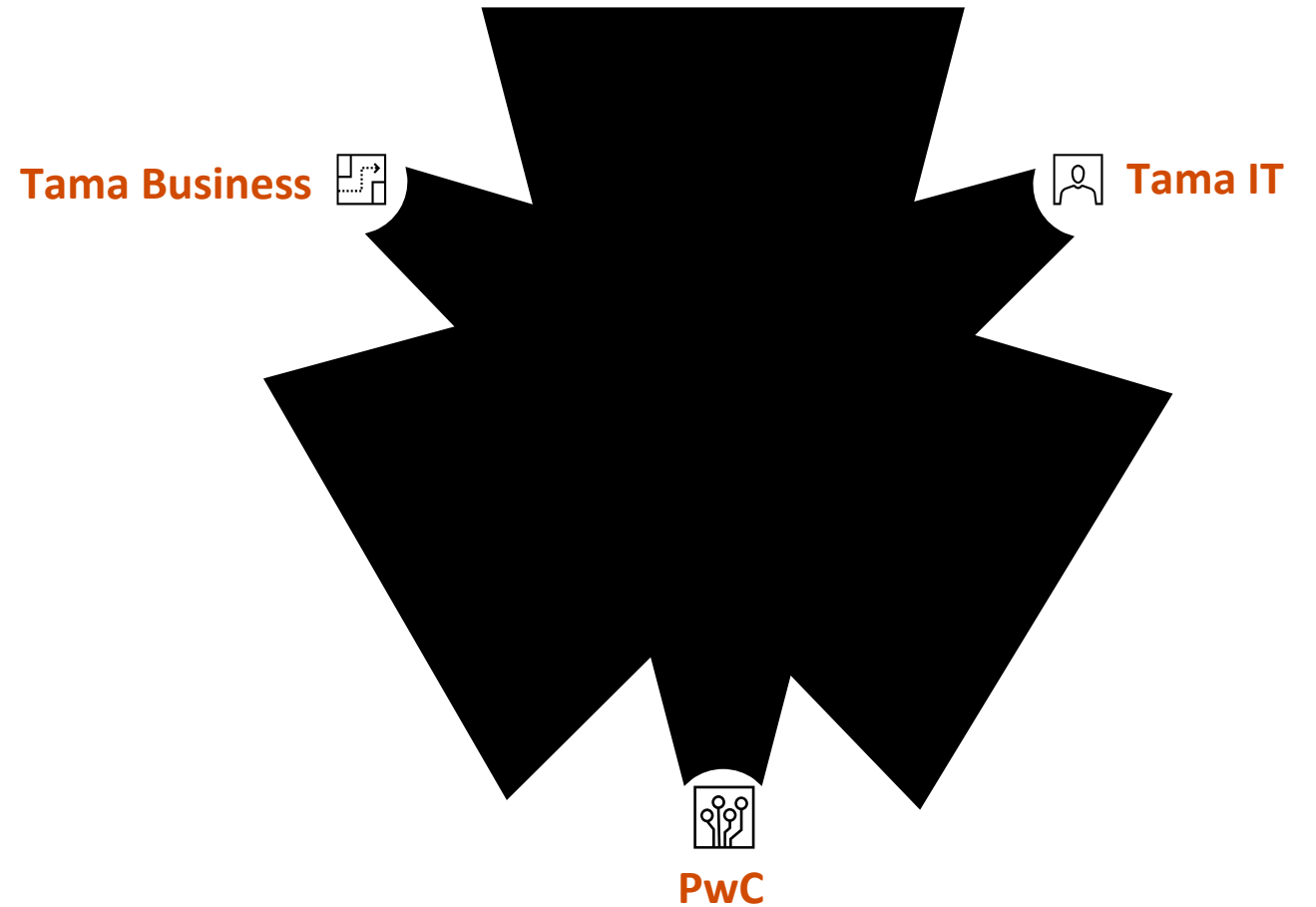
בבניית מתודולוגיית היישום שלנו: כלים, אוטומציות, אקסלרטורים ועוד

TamaUP is an **organization-wide** project!

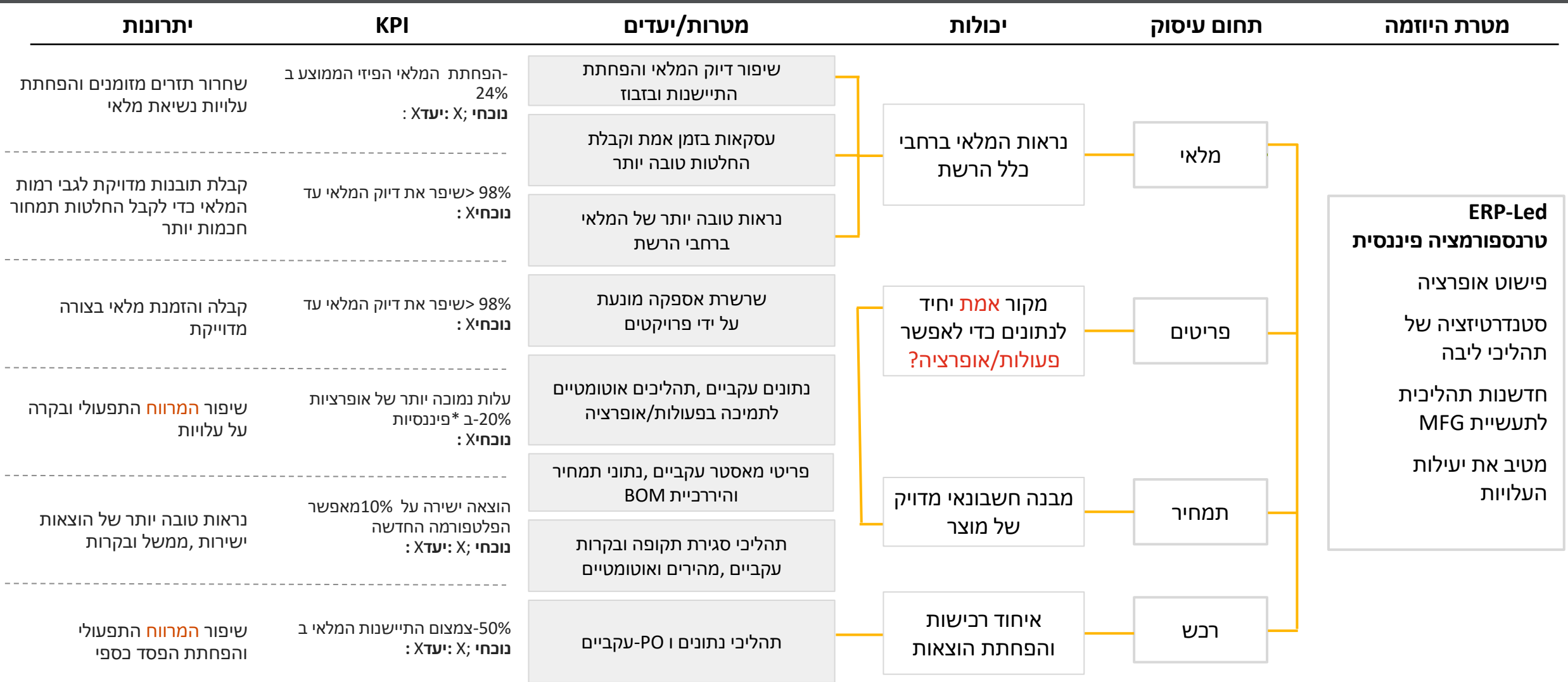
It is not an IT project, and not just an HQ project;



עבודה בצוותים הוליסטיים משולבים



מדדים לדוגמא: רכש ישיר ומלאי



If you can't measure it you can't manage-improve it (Lord Kelvin)

לסיכום ..

נקודה אחת לקחת הביתה לפרויקט הבא ?

תודה!